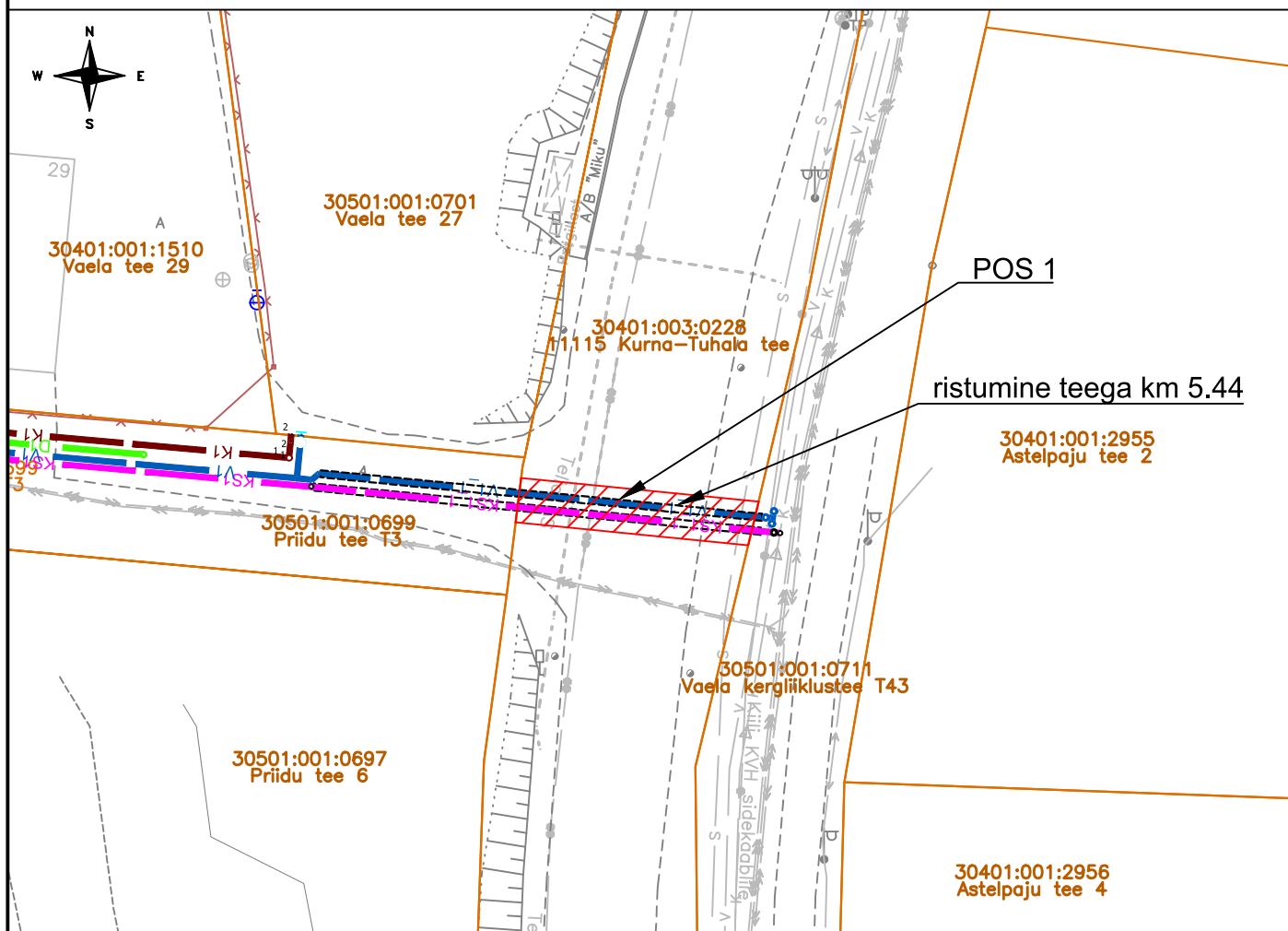


**ISIKLIKU KASUTUSÕIGUSE SEADMISE PLAAN**  
**HARJU MAAKOND, KIILI VALD, KIILI ALEV**  
**11115 Kurna-Tuhala tee**  
**kat.tunnus 30401:003:0228**  
**M 1:500 A4**



**TINGMÄRGID**

- Kinnistu piir
  - V1\_1 — Projekteeritud veetorustiku rajamine kinnisel meetodil
  - KS1\_1 — Projekteeritud reovee survekanalisatsioonitorustiku rajamine kinnisel meetodil
  - - - - - Projekteeritud hülssstoru
  - ▨ IKÕ seadmise ala
- Rajatise tehnilised andmed:  
 Kasutusõiguse ala: 55 m².  
 Projekteeritava torustiku pikkus:  
 - veetorustik - 17 m;  
 - survekanalisatsioonitorustik - 17 m.

Jrk nr	IKÕ ala Pos nr (plaanil)	Kinnistu registriosa number	Katastriüksuse tunnus, nimi ja sihtotstarve	Asukoht riigitee (nr ja nimi) suhtes (lõigu algus ja lõpp km)	IKÕ ala pindala ruutmeetrites m²
1.	Pos 1	9440450	30401:003:0228 11115 Kurna-Tuhala tee Transpordimaa 100%	11115 Kurna-Tuhala tee ristumine 5.44 km	54 m²

Projekti nimetus: Priidu detailplaneeringuala teede ja tehnorajatiste projekteerimine

Koostas: Skepast&Puhkim OÜ, töö nr 24000014